



ΗΡΑΚΛΕΙΟ



ΕΝΗΜΕΡΩΤΙΚΟ
ΦΥΛΛΑΔΙΟ

ΚΑΛΩΣΟΡΙΣΜΑ ΔΚΤΗ 133ΣΜ



Αγαπητοί Συνάδελφοι καλώς ήρθατε στο Ηράκλειο.

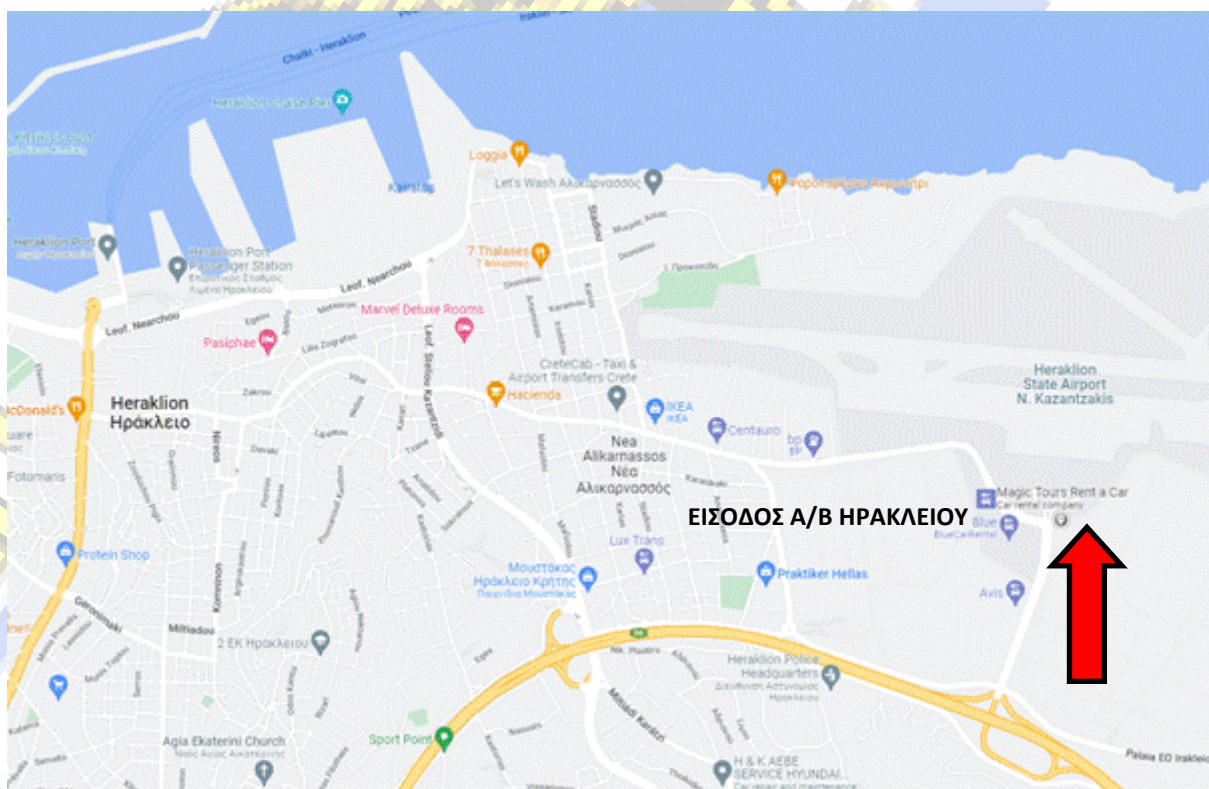
Στο πλαίσιο μέριμνας για το στρατιωτικό προσωπικό του ΓΕΑ, μέσα από το Πρόγραμμα Παροχής Φιλοξενίας “Hellenic Wings Inns”, ανακατασκευάστηκαν οκτώ δωμάτια στην Αεροπορική Βάση του Ηρακλείου με σκοπό την ολιγοήμερη διαμονή των στελεχών και των οικογενειών τους.

Το Ηράκλειο είναι το ιδανικό σημείο εκκίνησης για την εξερεύνηση της συναρπαστικής πρωτεύουσας του νησιού αλλά και των κοντινών περιοχών της. Η εκπληκτική θέα πάνω από το παλιό Λιμάνι, οι διάσημοι αρχαιολογικοί χώροι και τα μουσεία του, οι γαλαζοπράσινες παραλίες της, το γεμάτο ζωή ιστορικό κέντρο της παλιάς πόλης, τα όμορφα αξιοθέατα, τα εμπορικά καταστήματα και οι χώροι αναψυχής και διασκέδασης, θα καλύψουν κάθε ανάγκη σας. Επιπλέον, το καλό φαγητό της Κρητικής κουζίνας, σε συνδυασμό με τη φιλοξενία των ανθρώπων της θα σας εντυπωσιάσουν και θα σας αφήσουν τις καλύτερες αναμνήσεις.

Για την καλύτερη εξυπηρέτησή σας το προσωπικό της 133ΣΜ και της 11^{ης} ΜΚΒ είναι πάντα στη διάθεσή σας και σας εύχονται Καλή Διαμονή.

ΘΕΣΗ Α/Β ΗΡΑΚΛΕΙΟΥ

Το Αεροδρόμιο Ηρακλείου βρίσκεται στο δυτικό άκρο της πόλης του Ηρακλείου και λειτούργησε για πρώτη φορά το 1946. Λόγω της σημαντικής γεωγραφικής της θέσης, σταδιακά αναβαθμίζεται και στις 20 Αυγούστου του 1953 η Α/Β Ηρακλείου ονομάζεται 126 Σμηναρχία Αεροπορικής Βάσης (ΣΑΒ) υπό τον έλεγχο του τότε Αρχηγείου Αεροπορικού Υλικού. Στο τέλος του 1967 υπήχθη στο ΑΤΑ ως ανεξάρτητη ΣΑΒ και τον Ιούλιο του 1974 μετονομάστηκε σε 126 Σμηναρχία Μάχης, η οποία λειτούργησε με Α/Φ F-1CG. Το 2015 ανέστειλε τη λειτουργία της και οι εγκαταστάσεις της πλέον λειτουργούν με μέριμνα της 133ΣΜ και της 350ΠΚΒ/11^{ης} ΜΚΒ.



Κοντινά μέρη που μπορείς να επισκεφτείς



Ιστορικό Κέντρο Ηρακλείου



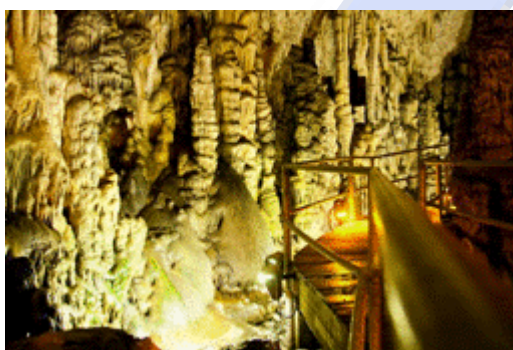
Παλάτι της Κνωσού



Αρχαιολογικό Μουσείο του Ηράκλειο



Άγιος Νικόλαος



Δικταίο Άντρο στο οροπέδιο Λασιθίου,



Σπιναλόγκα



Λέσχη Αξκών - Υπέκων
«Αππχος (I) Στυλιανός Δεμένεγας»



ΚΕΔΑ Τυμπάκιου



Λέσχη Αξκών - Υπέκων
«Αππχος (I) Στυλιανός Δεμένεγας»



ΚΕΔΑ Τυμπάκιου

Υποδομές της ΠΑ στο Ν. Ηρακλείου

HELLENIC WINGS INNS ΗΡΑΚΛΕΙΟ

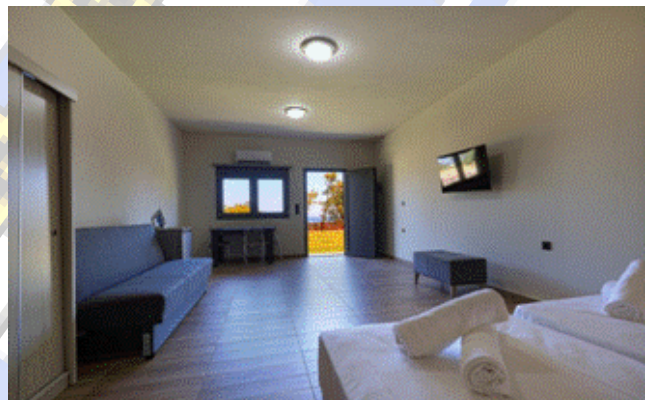
Η ανάπτυξη του προγράμματος “Hellenic Wings Inns” ξεκίνησε πιλοτικά στην 120ΠΕΑ (Καλαμάτα), με μελλοντική πρόβλεψη για επέκτασή του και σε άλλες Μονάδες της ΠΑ που υφίστανται κατάλληλοι για αξιοποίηση χώροι.

Τα Hellenic Wings Inns στο Ηράκλειο διαθέτουν οκτώ σύγχρονα και άνετα δωμάτια, στα οποία μπορούν να διαμείνουν από δύο έως τέσσερα άτομα. Για αιτήσεις κράτησης: <https://public.haf.gr/lodges/>

Οι επισκέπτες κατά τη διαμονή τους, μπορούν να χρησιμοποιούν τις λοιπές ευκολίες της 133ΣΜ, όπως είναι η Λέσχη Αξκών - Υπεκκών «Αππχος (I) Στυλιανός Δεμένεγας».



ΕΞΩΤΕΡΙΚΗ ΟΨΗ HELLENIC WINGS INNS ΗΡΑΚΛΕΙΟ



ΕΣΩΤΕΡΙΚΗ ΟΨΗ HELLENIC WINGS INNS ΗΡΑΚΛΕΙΟ (4 ΑΤΟΜΑ*)

****Δυνατότητα χρήσης του καναπέ - κρεβάτι ως επιπλέον χώρος***



ΕΣΩΤΕΡΙΚΗ ΟΨΗ HELLENIC WINGS INNS ΗΡΑΚΛΕΙΟ (2 ΑΤΟΜΑ*)

*** Δυνατότητα χρήσης του καναπέ - κρεβάτι ως επιπλέον χώρος**



ΔΩΜΑΤΙΟ ΑΜΕΑ HELLENIC WINGS INNS ΗΡΑΚΛΕΙΟ (2 ΑΤΟΜΑ*)

*** Δυνατότητα χρήσης του καναπέ - κρεβάτι ως επιπλέον χώρος**

Στοιχεία επικοινωνίας

HELLENIC WINGS INNS

- **Διεύθυνση:** Αεροπορική Βάση Ηράκλειου, Τ.Κ 71408, Ηράκλειο
- **Κράτηση-Αίτηση** (Πριν τη συμπλήρωση της αίτησης ενημερωθείτε για τη Διαθεσιμότητα καταλυμάτων Αεροπορική Βάση Ηρακλείου): <https://public.haf.gr/lodges/>
- **Τηλέφωνο επικοινωνίας για πληροφορίες εκτός κρατήσεων:** 2810275967 — 3-626 5967 (VPN)
- **E-mail:** hellenicwingsinnsheraklio@haf.gr

ΛΕΣΧΗ ΑΞΚΩΝ-ΥΠΕΚΩΝ

«ΑΠΤΧΟΣ (Ι) ΣΤΥΛΙΑΝΟΣ ΔΕΜΕΝΕΓΑΣ»

- **Τηλέφωνο επικοινωνίας (επιθυμητή η κράτηση) :**
2810346771 / 2810275910 / 3-626 5910 (VPN)





ΗΡΑΚΛΕΙΟ

